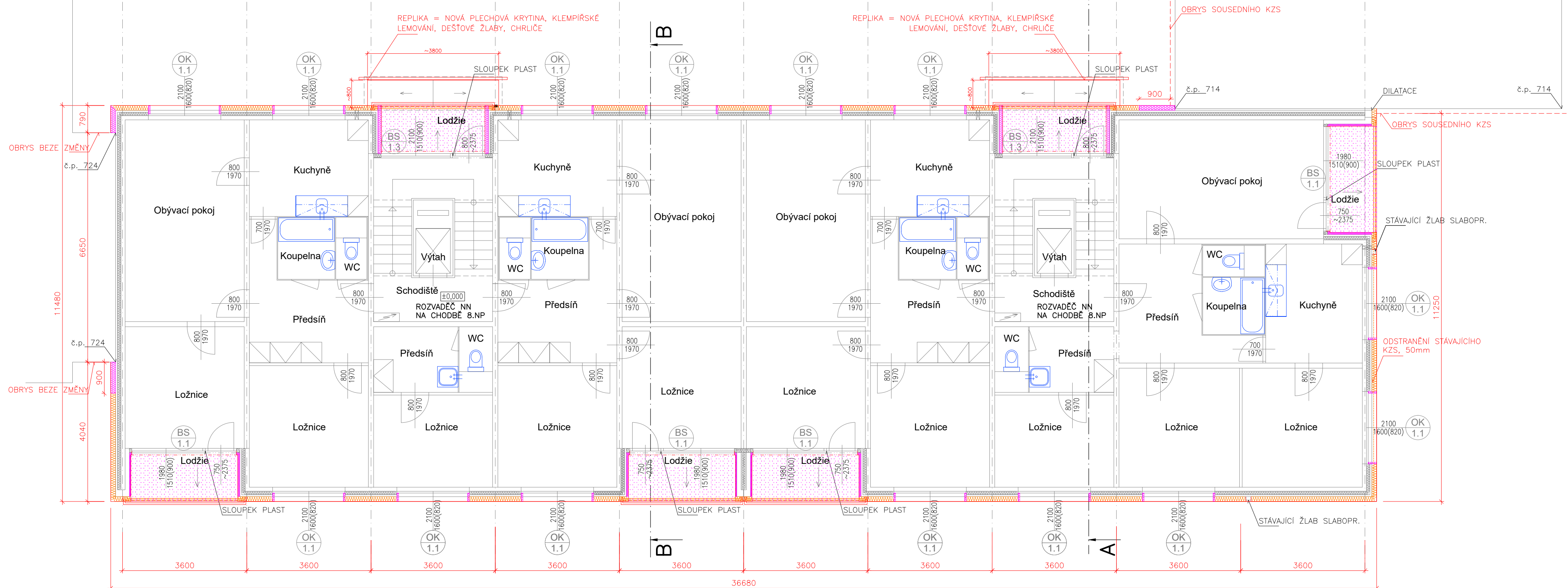
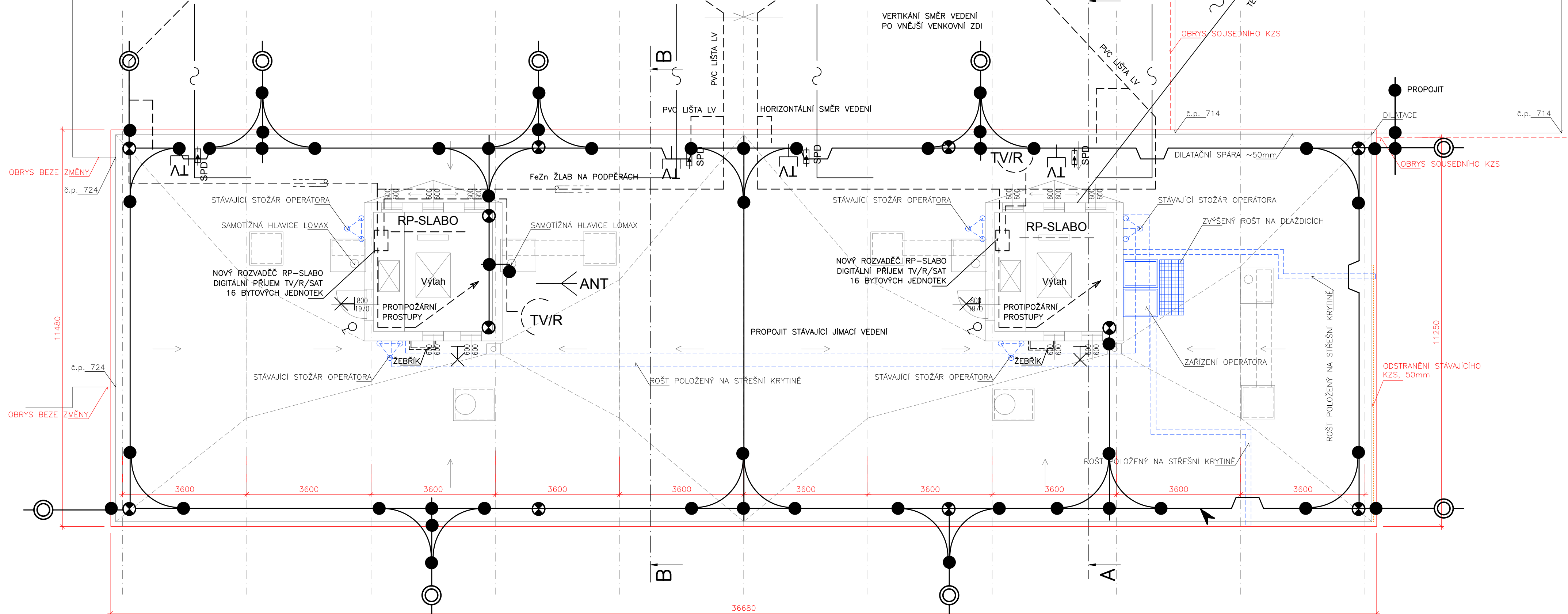


č.p.713




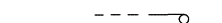



č.p. 713



## LEGENDA

<div> <div>2100</div> <div>1600(820)</div> <div>OK</div> <div>1 X</div> </div>	ZAKRESLENÍ NEDÁVNO OSAZOVANÝCH=VYMĚŇOVANÝCH PRVKŮ PSV/ PLASTOVÉ
<div> <div></div> <div></div> <div>BS</div> <div>1.1</div> </div>	ZAKRESLENÍ NEDÁVNO OSAZOVANÝCH SENDVIČOVÝCH LODŽIOVÝCH STĚN
<div> <div>600</div> <div>600(1780)</div> <div>OK</div> <div>old</div> </div>	ZAKRESLENÍ PŮVODNÍCH PRVKŮ PSV/ SKLEPNÍCH OKEN
<div> <div></div> <div></div> <div></div> <div></div> </div>	ZAKRESLENÍ NOVĚ ZATEPLOVANÝCH PLOCH KZS, STŘECHA/ EPS
<div> <div></div> <div></div> <div></div> <div></div> </div>	ZAKRESLENÍ NOVĚ ZATEPLOVANÝCH PLOCH KZS/ PIR

	ZAKRESLENÍ NOVĚ ZATEPLOVANÝCH "PROTIPOŽÁRNÍCH" PLOCH KZS/ MIN. VATA/ PLOCHY, SPALETY
	ZAKRESLENÍ NOVĚ ZATEPLOVANÝCH "PROTIPOŽÁRNÍCH" PLOCH KZS/ MIN. VATA/ VODOROVNÉ PLOCHY PODHLEDŮ/ SPODNÍ LICE
	NAZNAČENÍ TRASY A PRVKŮ OPRAVENÝCH ROZVODŮ HROMOSVODU
	NAZNAČENÍ TRASY NOVĚ NAVRŽENÝCH ROZVODŮ SLABOPROUDU
	ZAKRESLENÍ NOVÝCH PRVKŮ SLABOPROUDÝCH ROZVODŮ

ZADÁVACÍ PROJEKTOVÝ:		ING. JAN PRAŠEK	KRESLIL:	ING. JAN PRAŠEK	<b>Ing. Jan PRAŠEK</b> PROJEKTOVÁ A INŽENÝRSKÁ ČINNOST ulice 5.května 670, SUŠICE
INVESTOR:		Město Sušice, Náměstí Svobody č.p. 138/I, 342 01 SUŠICE			
MÍSTO STAVBY:		Pozemky st.č.p. 2990-2999 a navazující, v k.ú. Sušice nad Otavou			
MÍSTO:					
ADRESA:					
SUŠICE II, zateplení panelových domů č.p. 712-713, ul. Vilháního a č.p. 714-717, ul. V Rybníčkách. SUŠICE II, zateplení panelových domů č.p. 718-719, ul. 5. května a č.p. 720-721 ul. U Kapličky					FORMÁT: <b>644</b>
					DATUM: ZÁŘÍ 2021
					STUPEŇ PD: DSP
					ZÁKAZNÍ ČÍSLO: 01/2021/ZEL
ČÍSLO: <b>D.1.1. Architektonicko-stavební část</b>					ARCHIVNÍ ČÍSLO: -
					NÁZEV: ZEL_NSTAV_S001
VÝKRES: <b>S0 01/č.p.712,713: půdorysy 2.-8.NP, sch</b>					ČÍSLO VÝKRESU: <b>1:80</b>
					<b>..1/2</b>